

PRÉSENTE

Abbaye Tour Premium

Une histoire de France au Havre
Une histoire de femmes

Création 2024 - Visite théâtralisée tout public



Le spectacle

Venez visiter l'Abbaye et l'ensemble du site comme vous ne l'avez jamais vu ! Pendant plus d'une heure, vous serez guidé·e·s par deux comédiennes et un musicien qui vous plongeront dans 20 siècles d'histoire, de révolutions, de mutations, avec des personnages hauts en couleur où les figures féminines sont mises à l'honneur.

Des chanoinesses, des moniales, des bâtisseuses de cathédrales, des saintes et des sorcières nous entraînent dans un spectacle historique inclusif, joyeux et ludique afin que chacune et chacun se réapproprie un monde, bien construit par des hommes... et des femmes fortes, actives et impliquées dans toutes les sociétés.

Ce parcours participatif se compose également de bandes sonores, construites en amont des représentations grâce à des havrais·e·s. Ces habitant·e·s prêtent leurs voix pour vous faire découvrir, à travers récits et témoignages, une autre facette de notre monde : les femmes ne sont pas un accident de l'histoire !

L'Abbaye de Graville

Ce monument historique est un musée emblématique de l'histoire havraise. Surplombant le quartier de Graville, l'Abbaye a traversé 20 siècles d'histoire.

Dès le VI^{ème} siècle, plusieurs ermites se sont installés sur le site. L'abbatiale, chef d'œuvre des arts roman et gothique, a connu plusieurs périodes de construction, grâce aux différentes congrégations de moines qui se sont succédés.

Au milieu du cimetière romantique, les bâtiments conventuels abritent un musée doté de statues, d'éléments médiévaux et une collection de maquettes.

Le tombeau de Sainte Honorine dans l'Abbaye, le portrait de l'abbesse de Montivilliers, l'imposante statue de la vierge à l'entrée du jardin, sont autant de figures qui font de ce lieu un espace privilégié pour mêler théâtre, histoire et femmes...

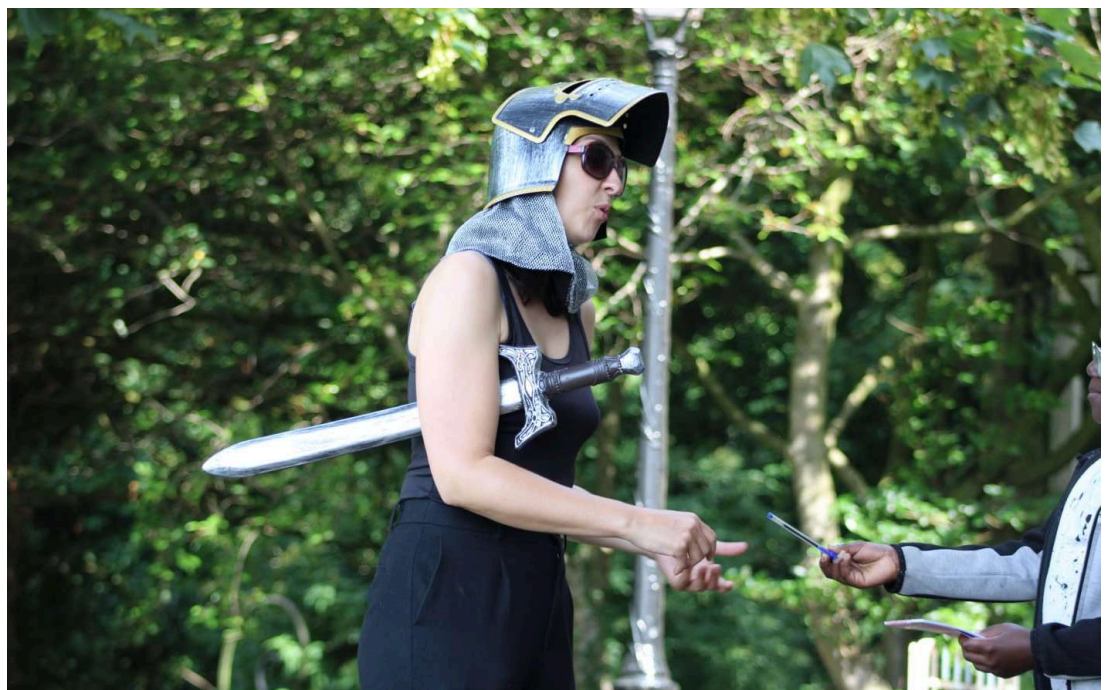


Note d'intention

Avec ce projet de visite théâtralisée, nous avons souhaité faire découvrir l'histoire havraise de l'Abbaye de Graville, tout en sensibilisant le public sur la place des femmes dans l'histoire de France.

Volontairement, notre narration est axée sur le regard des femmes, invisibilisées ou objectivées dans nos mythes, nos grands événements fondateurs de la société, dans nos histoires religieuses. Alors qu'elle était réellement la place des femmes au Moyen-Age ? Quelles femmes ont lutté contre la folie des guerres pour préserver l'empathie et le soin aux autres ? Combien de femmes ont eu une carrière militaire ? Qui étaient les « sorcières » et pourquoi a-t-on voulu les exterminer ? Quels sont nos préjugés sur les femmes, grandes oubliées de l'histoire ?

Dans ce cadre, il nous semble pertinent de travailler avec des havrais·e·s, notamment de quartiers isolés de la ville. La priorité est de mettre leurs paroles au centre, de leur donner une place dans cette histoire, de replacer la vérité et les faits historiques, tout en leur faisant découvrir le patrimoine de leur ville pour qu'ils et elles se l'approprient.

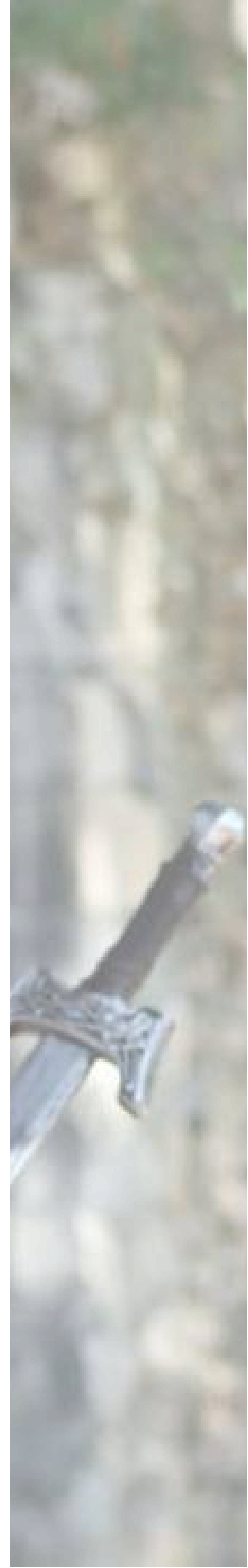


Chaque représentation est accompagnée d'un dispositif d'ateliers mené avec une structure éducative. La pièce est ensuite ponctuée des interventions sonores qui sont créées en amont lors de ces ateliers. Ces prises de parole sont donc différentes selon les représentations et les groupes mobilisés sur le projet.

C'est un contenu aux multiples formes que nous abordons avec les participant·e·s : histoire des luttes féministes, citations de militantes pour l'égalité des droits, débats autour de la place des femmes et des hommes aujourd'hui.

Ainsi évoqués, expliqués et médiatisés avec chaque groupe, ces travaux deviennent alors des outils pour mieux comprendre aujourd'hui la violence faite aux femmes et les difficultés liées au genre.

Ce travail collaboratif avec le musée offre cette possibilité de proposer un regard différent. Cette visite théâtralisée ne raconte pas seulement une histoire plus égalitaire, elle s'inscrit dans un contexte mondial où il est encore délicat de dire tout haut ce que l'histoire nous murmure tout bas... alors ensemble, faisons ce devoir de mémoire et de transmission pour une société plus juste pour tous les genres.



La Compagnie

L'association s'est implantée en Normandie en 2015 pour créer et diffuser des spectacles de théâtre pour tous et toutes. Notre objectif est également de former et de sensibiliser aux activités artistiques et culturelles au travers de stages, d'ateliers et d'animations. Avant tout, Madame Phénomène souhaite toucher des personnes n'ayant peu ou pas accès à la culture. Notre démarche artistique est toujours en lien avec des actions culturelles afin que le théâtre remplisse sa fonction : créer des moments d'échange, de partage et ainsi (r)éveiller le lien social.



L'équipe

Emilie Leredde

Emilie s'est formée à l'Ecole Claude Mathieu, puis au Guignol des Champs Élysées et à la pratique du clown au Samovar. En passant par la danse, le masque, le théâtre de rue et l'improvisation. Elle a également obtenu un DUT en animation socioculturelle et sa volonté de rassembler autour d'un théâtre exigeant s'est dessinée à ce moment. Elle aime déplacer ses spectacles en dehors des salles à la rencontre d'autres publics qu'elle se plaît à surprendre dans la rue, les librairies, les cafés, en prison, dans les médiathèques... Et leur propose de transmettre son goût du théâtre lors d'ateliers ouverts à tous les âges, pour tous types de milieux.

Julie Mori

Après avoir passé deux ans au conservatoire d'art dramatique de Cannes, elle travaille avec la Cie Miranda ainsi que la Cie de la lune verte. Plus tard, elle intègre l'Académie Internationale Des Arts du Spectacle dirigée par Carlo Boso et Danuta Zarazik à Montreuil. Comédienne et improvisatrice, elle travaille avec différentes compagnies de théâtre. Pour la télévision, elle joue également dans des caméras cachées pour la chaîne C8.

Mathias Berthod

Compositeur, pianiste et arrangeur, son univers s'articule entre l'acoustique et l'électronique. Il aime explorer les possibilités infinies que permet la Musique Assistée par Ordinateur tout en conservant une place de choix à l'instrumental et son lien direct et intime avec les émotions. Formé au conservatoire (CRR de Cergy-Pontoise, CNSMDP), il pratique le piano tout en obtenant un doctorat en sciences économiques. Aujourd'hui, il partage son temps entre la composition et la scène en tant que musicien improvisateur.



Fiche technique

Durée du spectacle: 1h15

- Possibilité de 3 représentations / jour
- Chaque cycle de représentations est accompagné d'un dispositif de 9h d'ateliers construit en partenariat avec une structure éducative
- Défraiements et repas pour 3 personnes



Contact

Emilie Leredde

madame.phenomene.emilie@gmail.com

06.81.09.98.22

www.madamephenomene.com

Madame Phénomène

23 rue Henri IV, 76600 LE HAVRE

Siret : 810 284 711 00019

Code APE : 9001Z



Avec le soutien de la direction régionale des affaires culturelles
Normandie, l'Agence Nationale de la Cohésion des Territoires et la
ville du Havre

En partenariat avec les musées d'art et d'histoire de la ville du Havre